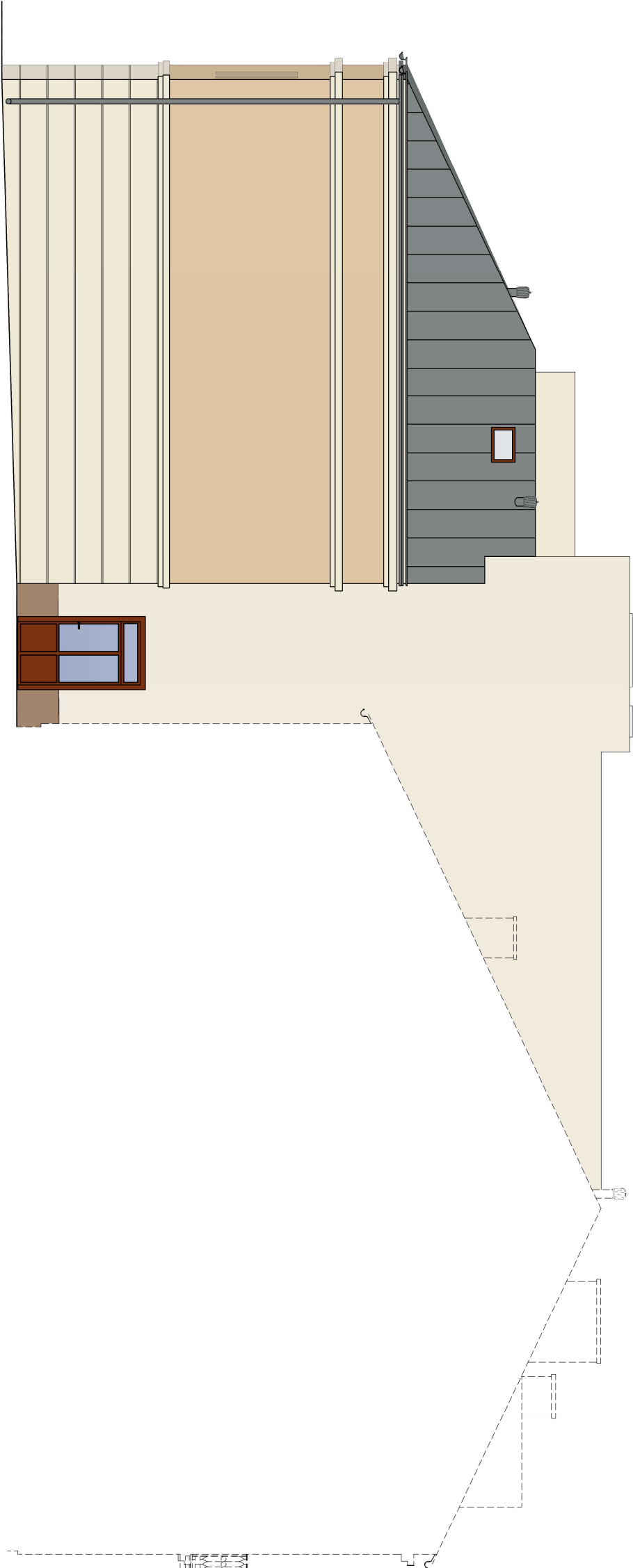


ELEWACJE



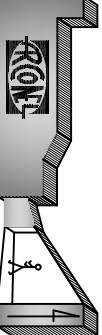
Elewacja północno-wschodnia



Elewacja południowo-wschodnia

- KOLORYSTYKA ELEWACJI – CZĘŚĆ BUDYNKU OD OSI "A" DO "E"
- TYNK CIENKOWARSTWOWY Ceresit CT60 TEXAS TX1
 - TYNK CIENKOWARSTWOWY
 - TYNKI MOZAIKOWE
 - BLACHA TYTANOWO–CYNKOWA RAL 7036
 - STOLARKA W OKLEINIE W KOLORZE TEAK
- KOLORYSTYKA ELEWACJI – CZĘŚĆ BUDYNKU OD OSI "E" DO "G"
- TYNK CIENKOWARSTWOWY
 - TYNK CIENKOWARSTWOWY
 - BLACHA TYTANOWO–CYNKOWA RAL 7036
 - STOLARKA W OKLEINIE W KOLORZE TEAK

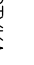
WYBÓR KOLORU BLACHY I TYNKÓW NALEŻY POTWIERDZIĆ U PROJEKTANTA



NAZWA OPRACOWANIA:
**REWALORYZACJA BUDYNKU
PRZY ULICY RYNEK II W ŁĘCZNEJ
W RAMACH REWITALIZACJI
STAREGO MIASTA W ŁĘCZNEJ**

Działki nr :
1849, 1851, 1852, 1853, 1854, 1855, 1856, 1857, 1850/1, 1850/2

Jednostka ewidencyjna:
061003_4 Łęczna - miasto

| | | | | | | |
|--|---|------------------------------------|--|---|---|-----------------------------|
| AUTOR OPRACOWANIA : Biuro Projektowe "ARCONEL" sp. z o.o. ul. Sielankowa 14/9 20-802 Lublin | PROJEKTANT : mgr inż. arch. Ewa Lebletowska - Nowakowska | nr uprawnień 425/LB/2001 | podpis  | NAZWA RYSUNKU PLAN - WSCH., PLD. - WSCH. | INWESTOR : Gmina Łęczna Plac Kościuszki 5 21-010 Łęczna | DATA VIII 2017 r. |
| OPRACOWAŁ: mgr inż. Paweł Kawka | SPRAWDZIŁ: mgr inż. arch. Marek Podolak | | | STADIUM PROJEKT WYKONAWCZY ZAMIENNY | SKALA 1:100 | NUMER RYSUNKU 10 |